



ISAAC NEWTON DE JESÚS MARÍA

Inicial - Primaria - Secundaria

Nuestro sistema NEWTON tiene como eje fundamental proporcionar al alumno todos los conocimientos que le permitan formarse integralmente y ser un excelente profesional además de ser un ciudadano exitoso. Comprometidos con el cuidado del medio ambiente.



Isaac Newton de Jesús María



924219462

934442635





Misión

Somos una Institución Educativa ,que articula Principios y Valores, con una educación Holística é innovadora, basada en proyectos personalizados, que potencien en nuestros estudiantes sus habilidades, con un aprendizaje autónomo, vivencial y colaborativo, orientados a la construcción de una sociedad ecológica, sostenible y armoniosa en un ambiente confiable, con un acompañamiento socioemocional.



Visión

Ser una Institución Educativa, gestora del cambio basándonos en los objetivos de desarrollo sostenible, formando líderes integrales, comprometidos con su sociedad, en la construcción de un mundo mejor

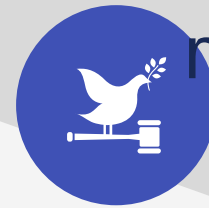
Nuestra Filosofía Educativa



DESARROLLO INTEGRAL

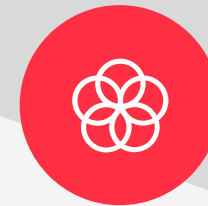
Sólida formación académica con un enfoque holístico, logrando así el desarrollo integral de nuestros estudiantes, en donde sean capaces de contribuir en la construcción de una sociedad fraterna, libre, justa y solidaria.

Nuestra enseñanza esta basada en un enfoque Holístico que toma lo mejor de las diferentes corrientes pedagógicas para que nuestros estudiuantes tengan la oportunidad de aprender desarrollando al máximo todas sus potencialidades de manera respetuosa , creativa y amigable con el ambiente y con la sociedad..



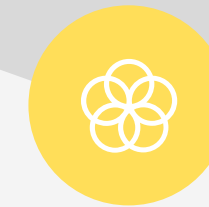
CONSTRUCCIÓN DE APRENDIZAJE

Acompañamos a nuestros estudiantes para que construyan su propio aprendizaje y reciban retroalimentación.



AUTONOMÍA

Promovemos la autonomía para que definan sus propias metas, tomen sus propias decisiones y sean capaces de autoevaluarse



APRENDIZAJE EN EQUIPO

Promovemos el desarrollo de las habilidades blandas, las cuales se fortalecen a través del trabajo en equipo, así mismo fortaleciendo el sentido de soolidaridad y la formación de valores morales y espirituales





NIVELES EDUCATIVOS

Nuestro sistema NEWTON tiene como eje fundamental proporcionar al alumno todos los conocimientos que le permitan formarse integralmente y ser un excelente profesional además de ser un ciudadano exitoso.

INICIAL

En este nivel, desarrollamos las capacidades afectivas, motrices, sociales y cognitivas que permiten al niño desenvolverse de manera asertiva.

PRIMARIA

En este nivel, establecemos las bases de una sólida formación integral, con la formación en valores y conciencia ecológica. El aprendizaje se centra en la experiencia, uso de recursos interactivos y la investigación.

SECUNDARIA

En este nivel, los estudiantes consolidan los conocimientos adquiridos con un método de aprendizaje intensivo de matemáticas, ciencias y letras.



MODALIDADES y SERVICIOS

MODO

SERVICIOS

AFORO



PRESENCIAL



SEMIPRESENCIAL



REMOTO



- Clases Sincrónicas y Asincrónicas
- Charlas magistrales con invitados especiales
- Presentaciones didácticas
- Tareas
- Asistencia técnica y pedagógica en tiempo real
- Boletines y guías digitales
- Plataforma educativa e interactiva
- Evaluaciones
- Simulacros
- Tutorías
- Asesoría y reforzamiento
- Acompañamiento psicopedagógico

Vacantes limitadas
Según normativas oficiales



LOGROS



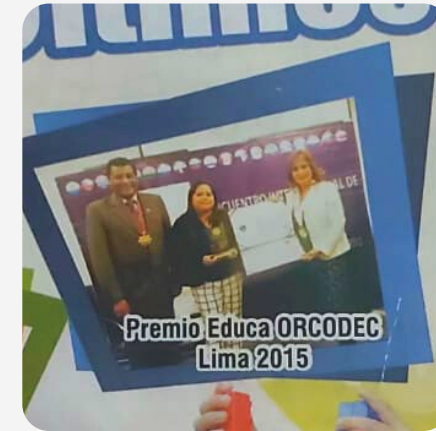
2013

Premio Iberoamericano a la calidad educativa - La Habana Cuba



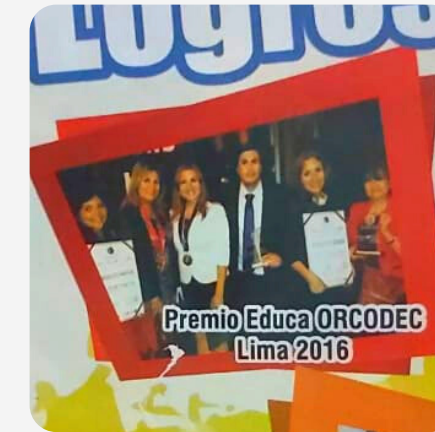
2014

Premio Educa - Puebla México



2015

Premio Educa ORCODEC- Lima Perú



2016

Premio Educativo ORCODEC - Lima Perú



2016

2º Lugar Pasacalle Jesús María - Perú



2017

1º Lugar Pasacalle - Jesús María



2018

Premio Educa - Lima Perú



2019

Premio Educa - Veracruz México



2019

2º Lugar Pasacalle - Jesús María



25 AÑOS AL SERVICIO DE LA EDUCACIÓN



*"Isaac Newton de Jesús María formamos seres
integrales y felices"*



Isaac Newton de Jesús María

924219462

934442635